

# Uitrusting

Collectie Sint-Janshospitaal Damme

6

## ERFGOEDCOLLECTIE VAN HET SINT-JANSHOSPITAAL DAMME

De collectie bevat volgende onderdelen:

- Schilderijen
- Gedrukte en geschreven documenten
- Religieuze voorwerpen
- Verlichting
- Houders
- Uitrusting
- Beeldhouwwerk
- Vaatwerk

In deze brochure wordt de uitrusting besproken.

## WAARDERING VAN DE ERFGOEDCOLLECTIE VAN HET SINT-JANSHOSPITAAL

In het kader van het bovenlokaal cultuurproject Erfgoedlab werd de erfgoedcollectie van het Sint-Janshospitaal in de periode 2020 - 2023 gewaardeerd door Mariebelle Deceuninck, Jan Hutsebaut, Livia Snauwaert, Ludo Vandamme en Nadia Vangampelaere. Doel was om te onderzoeken in welke mate en onder welke voorwaarden de objecten uit de collectie te gebruiken zijn voor een participatieve, publieksgerichte werking? Als referentie in de waardering namen we zowel het lokale, regionale kader - het hospitaal en zijn werking binnen de stad Damme en de link met Brugge en de Brugse collecties - als het nationale en internationale kader - hoe verhoudt de collectie zich tot andere zorgcollecties?

De waardering is gebaseerd op de criteria beschreven in: VERSLOOT, ANNE (ed.), *Op de museale weegschaal. Collectiewaardering in zes stappen*. Amersfoort, 2013, Rijksdienst voor het Cultureel Erfgoed.

De volgende criteria werden gewaardeerd met een score van 1 (slecht) tot 4 (goed):

- **Kenmerken**
  - **Toestand:** In welke toestand verkeert het object? Is het compleet? Is het de originele toestand (waarin het oorspronkelijk werd gebruikt)? Is er schade/slijtage/aantasting? Is het geschikt voor gebruik?
  - **Ensemble:** Bestaat het object uit onderdelen die samen een geheel vormen? Hoe? Is dat geheel compleet? Is er materiaal- of vormverlies? Zijn alle onderdelen aanwezig? Behoort het object tot een grotere cluster?
  - **Herkomst:** Is de herkomst (datering, vervaardiger, plaats vervaardiging, eigenaar, link met hospitaal...) van het object bekend, gedocumenteerd, betrouwbaar? Is de vervaardiger belangrijk voor de erfgoedgemeenschap? Is de vervaardiger relevant voor de geschiedenis van de organisatie, de site, het gebouw of de locatie?
  - **Zeldzaamheid:** Hoe zeldzaam is het object in relatie tot het gebruikte referentiekader? Is het object uniek in de collectie, in Damme/Brugge, in ons land, in de wereld?
  - **Representativiteit:** In welke mate is het object representatief voor het leven en de zorg in het Sint-Janshospitaal?

- **Cultuur-historisch**
  - **Historisch:** Is er een associatie met een bepaalde periode, proces, thema, ontwikkeling, tijdsbeeld of levensstijl? Is er een band tussen het object en een persoon, groep, gebeurtenis, plaats, activiteit?
  - **Historisch Damme/Brugge:** Is er een band tussen het object en het Sint-Janshospitaal, Damme? Is er een link met Brugge?
  - **Artistiek:** Is het object bijzonder om zijn ontwerp, concept, uitvoering, vormgeving, techniek, creativiteit? Is het een representant van een bepaalde stijl, stroming, kunstenaar?
  - **Informatief:** Wordt het object bewaard vanwege de informatie die het bevat en kan die worden bestudeerd (opschriften, handleiding, gebruikssporen ...)? Is er onderzoek verricht naar specifieke of gelijkaardige objecten? Wat vertellen de conditie, aanpassing en/of restauratie/conservatie ons over de geschiedenis van de zorg en het gebruik in het Sint-Janshospitaal?
- **Sociaal-maatschappelijk**
  - **Maatschappelijk:** Vervult het object een functie voor een bepaalde groep of gemeenschap in het hier en nu? Zijn er groepen die nu een bijzondere band/betrokkenheid met/tot het object hebben? Heeft het een actuele, sociale, religieuze, politieke, maatschappelijke betekenis? Is het object bepalend voor de identiteit van een groep op dit moment?
  - **Beleving:** Wekt het object een bepaalde collectieve beleving op? Ademt het een bepaalde sfeer uit, roept het emoties op? Speelt het op een bepaalde manier in op de zintuigen?
- **Gebruik**
  - **Museaal:** Wordt het object op dit moment gebruikt voor presentatie, educatie, onderzoek? Speelt het een bijzondere rol in de tentoonstelling? Wordt erover gepubliceerd? Wordt het object actief gebruikt om geschiedenis en betekenis bij een breed publiek over te brengen (via tentoonstelling, in leskoffers, in publicatie ...)? Komt het object in aanmerking als educatieve collectie?
  - **Economisch:** Genereert het object inkomsten voor de organisatie? Trekt het bezoekers? Is het bepalend voor de bekendheid en reputatie van de organisatie? Is er een potentiële verkoopswaarde?

Bij elk element werd ook het ontwikkelpotentieel ingeschat met een score van 0 (geen potentieel) tot 3 (veel potentieel).

De brochure bespreekt elk voorwerp in de collectie, onderdeel uitrusting. Bij de bespreking is er aandacht voor de waardering. In codevorm wordt de toestand weergegeven en de eventuele hoge waarderingcijfers van een bepaald criterium.

Foto



Titel

Beschrijving

## **Boterspaan**

Hout

Datering, locatie, vervaardiger

Inventarisnummer

1600 - 1700

Sint-Janshospitaal Damme

S105007XX

Waardering: KT 2; KZ 3; SB 3

## Waardering

- KT 1 Slechte toestand
- KT 2 Matige toestand
- KT 3 Redelijke toestand
- KT 4 Goede toestand
- KZ 3 Nog enkele exemplaren bewaard
- KZ 4 Uniek
- KR 3 Representatief
- KR 4 Heel representatief
- CH 3 Verbonden met een historische ontwikkeling
- CH 4 Sterk verbonden met een historische ontwikkeling
- CD 3 Verbonden met Damme en/of Brugge
- CD 4 Sterk verbonden met Damme en/of Brugge
- CA 3 Artistiek bijzonder
- CA 4 Aristiek heel bijzonder
- SB 3 Gemiddelde belevingswaarde
- SB 4 Hoge belevingswaarde
- GM 3 Actief gebruikt in museale context

# NAAIGEREI

---

## Vingerhoed met garen



Sint-Janshospitaal Damme  
SJ.08004XX

Waardering: KT 4; SB 3

---

## Lintmeter



Sint-Janshospitaal Damme  
SJ.08011XX

Waardering: KT 4; KZ 3; SB 3

# CULINAIRE UITRUSTING



## Vergiet (?)

IJzer

Sint-Janshospitaal Damme  
SJ.02502XX

Waardering: KT 4

---



## Spatel

IJzer

Sint-Janshospitaal Damme  
SJ.02503XX

Waardering: KT 4

## Aardappelschep



Sint-Janshospitaal Damme  
SJ.02505XX

Waardering: KT 4

---

## Vleesvork



Sint-Janshospitaal Damme  
SJ.02506XX

Waardering: KT 4

---

## Vergiet



Koper

1700 - 1800  
Sint-Janshospitaal Damme  
SJ.03018XX

Waardering: KT 3

## Vergiet



Koper

1700 - 1800  
Sint-Janshospitaal Damme  
SJ.03047XX

Waardering: KT 4

---

## Eierpan



Koper

Sint-Janshospitaal Damme  
SJ.03079XX

Waardering: KT 4; SB 3

---

## Schuimspaan



Koper

1700 - 1800  
Sint-Janshospitaal Damme  
SJ.03080XX

Waardering: KT 4; SB 3





## Trechter

Tin

1800 - 1900  
Sint-Janshospitaal Damme  
SJ.03535XX

Waardering: KT 4

---



## Zeven lepels

Tin

1788 - 1827, Brugge,  
toegeschreven aan Joannes Van Giessen  
Sint-Janshospitaal Damme  
SJ.03546XX

Waardering: KT 4; SB 3

---



## Zeven lepels

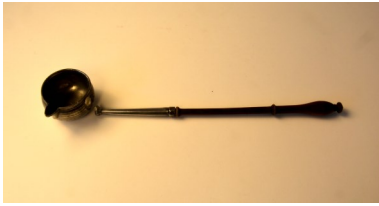
Tin

1882 - 1912, Brugge,  
Jules Charles Van De Castele  
Sint-Janshospitaal Damme  
SJ.03547XX

Waardering: KT 4

---





## Sauslepel

Tin

1800 - 1820, Brugge, Joannes De Proost jr.  
Sint-Janshospitaal Damme  
SJ.03548XX

Waardering: KT 2

---



## Sauslepel

Tin

1751 - 1775, Brugge, Joannes De Proost  
Sint-Janshospitaal Damme  
SJ.03549XX

Waardering: KT 4

---



## Pollepel

Tin

1712 - 1742, Brugge, Joseph De Net  
Sint-Janshospitaal Damme  
SJ.03550XX

Waardering: KT 4



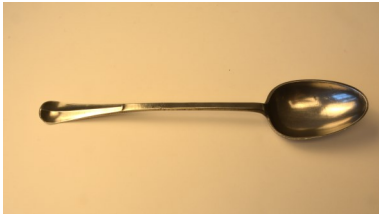
## Pollepel

Tin

1826 - 1862, Brugge, Pieter Parqui  
Sint-Janshospitaal Damme  
SJ.03551XX

Waardering: KT 4

---



## Lepel

Tin

1800 - 1850, Brugge, Pieter De Witte  
Sint-Janshospitaal Damme  
SJ.03552XX

Waardering: KT 4

---



## Groentelepel

Tin

Sint-Janshospitaal Damme  
SJ.03553XX

Waardering: KT 4



## Lepel

Tin



Sint-Janshospitaal Damme  
SJ.03554XX

Waardering: KT 4

---



## Lepel

Tin



Sint-Janshospitaal Damme  
SJ.03555XX

Waardering: KT 4

---



## Lepel

Tin



1800 - 1900  
Sint-Janshospitaal Damme  
SJ.03574XX

Waardering: KT 4

## Schupje

Zilver



Sint-Janshospitaal Damme  
SJ.04003XX

Waardering: KT 4; KZ 3

---

## Vorkje

Zilver



Sint-Janshospitaal Damme  
SJ.04004XX

Waardering: KT 4

---

## Vismes

Zilver



Sint-Janshospitaal Damme  
SJ.04005XX

Waardering: KT 4

## Vismes

Zilver



Sint-Janshospitaal Damme  
SJ.04006XX

Waardering: KT 4

---

## Koffielepel van moeder- overste Catharina Cools

Zilver



1784  
Sint-Janshospitaal Damme  
SJ.04007XX

Waardering: KT 4; KZ 4; KR4; CD 3; SB 3

---

## Twée koffielepels

Zilver



1700 - 1800  
Sint-Janshospitaal Damme  
SJ.04008XX

Waardering: KT 3

## Drie messenleggers



Zilver

Sint-Janshospitaal Damme  
SJ.04009XX

Waardering: KT 4

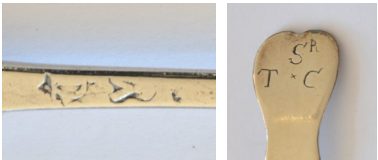
---

## Lepel en vork van zuster Theresia Cools



Zilver

1739 - 1740  
Sint-Janshospitaal Damme  
SJ.04010XX



Waardering: KT 4; KZ 4; KR4; CD 3; SB 3

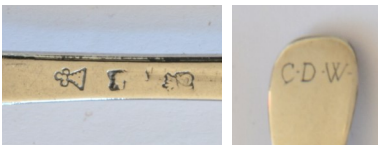
---

## Lepel en vork van zuster Coleta De Witte



Zilver

1775  
Sint-Janshospitaal Damme  
SJ.04011XX



Waardering: KT 4; KZ 4; KR4; CD 3; SB 3

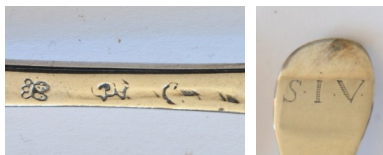


## Lepel en vork van zuster Josepha Versturme

Zilver

1784  
Sint-Janshospitaal Damme  
SJ.04012XX

Waardering: KT 4; KZ 4; KR4; CD 3; SB 3



---

## Twoe versierde kegelvormige objecten



Sint-Janshospitaal Damme  
SJ.04013XX

Waardering: KT 4

---

## Suikertang



Zilver

1831 - 1868  
Sint-Janshospitaal Damme  
SJ.04014XX

Waardering: KT 4



## Suikertang.

Zilver



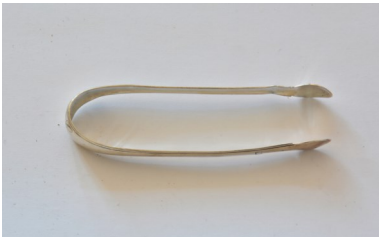
Sint-Janshospitaal Damme  
SJ.04015XX

Waardering: KT 4

---

## Suikertang

Zilver



1814 - 1831  
Sint-Janshospitaal Damme  
SJ.04016XX

Waardering: KT 4

---

## Lepel met theefilter



1800 - 1900  
Sint-Janshospitaal Damme  
SJ.04017XX

Waardering: KT 4

## Suikerstrooilepel



Zilver

1814 - 1831  
Sint-Janshospitaal Damme  
SJ.04019XX

Waardering: KT 3

---

## Zeefje



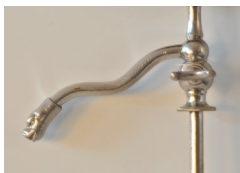
Zilver

Sint-Janshospitaal Damme  
SJ.04023XX

Waardering: KT 4

---

## Sifonpomp



1900 - 2000  
Sint-Janshospitaal Damme  
SJ.04025XX

Waardering: KT 4; KZ 3



## Servetring

Zilver

Sint-Janshospitaal Damme  
SJ.04028XX

Waardering: KT 4

---



## Boterspaan

Hout

1600 - 1700  
Sint-Janshospitaal Damme  
SJ.05007XX

Waardering: KT 2; KZ 3; SB 3

---



## Mosterdmolentje

Sint-Janshospitaal Damme  
SJ.08015XX

Waardering: KT 4; KZ 3; KR4; SB 3; GM 3

# VERWARMINGSTOESTEL



## Vuurpotje

1600 - 1800  
Sint-Janshospitaal Damme  
SJ.01082XX

Waardering: KT 4; KR3

---



## Vuurpotje

Sint-Janshospitaal Damme  
SJ.01102XX

Waardering: KT 4; KR3

# MEDISCH INSTRUMENT



## Kleister- en doopsputen

Tin, hout

1900 - 2000, Brugge, I. Van De Castele  
Sint-Janshospitaal Damme  
SJ.03503aXX

Waardering: KT 4; KR4; CD 3; SB 4; GM 3

## Kleister- en doopsputen

Tin, hout



1800 - 1900  
Sint-Janshospitaal Damme  
SJ.03503XX

Waardering: KT 4; KR4; SB 4; GM 3

## ONDERHOUDS- GEREEDSCHAP

---



### **Handborstel, ingelegd met parelmoer en koper**

Hout, parelmoer, koper

1700 - 1900  
Sint-Janshospitaal Damme  
SJ.08002XX

Waardering: KT 4; CA 3; SB 3

---



### **Handborstel, bekleed met leder**

Hout, leder

1700 - 1725  
Sint-Janshospitaal Damme  
SJ.08003XX

Waardering: KT 3; CA 3; SB 3

# UITRUSTING VOOR PERSOONLIJK GEBRUIK

---

## **Pijpenkopjes**

Wit steengoed



Sint-Janshospitaal Damme  
SJ.01017XX

Waardering: KT 2

---

## **Pijp in de vorm van een bierpot**



Sint-Janshospitaal Damme  
SJ.01018XX

Waardering: KT 4; KZ 3; SB 3

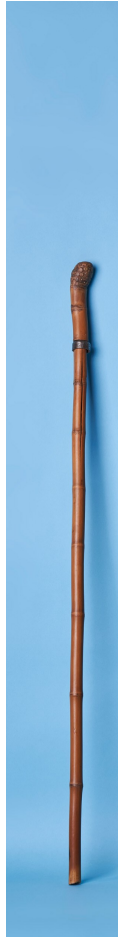


## Bril met origineel houten doosje

1675 - 1725, Nürnberg, Christian Gulden  
Sint-Janshospitaal Damme  
SJ.08007XX

Waardering: KT 4; SB 3

---



## Wandelstok

Hout met koperen dop

ca. 1780  
Sint-Janshospitaal Damme  
SJ.08020XX

Waardering: KT 4

---

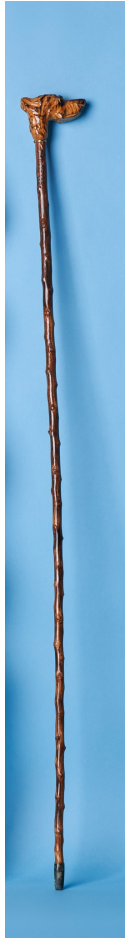
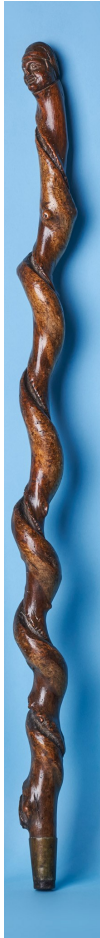
## Wandelstok met degen

Versierde kop  
Metaal, bamboe

Sint-Janshospitaal Damme  
SJ.08021XX

Waardering: KT 4; SB 3





## Wandelstok

Getorst  
Hout

Sint-Janshospitaal Damme  
SJ.08022XX

Waardering: KT 4

---

## Wandelstok

Versierd met hondenkop  
Hout

1900 - 2000  
Sint-Janshospitaal Damme  
SJ.08028XX

Waardering: KT 4; SB 3

---

## VIJZEL



### Versierde vijzel

Inscriptie:

IC BEN GHEGOTEN INT IAER M C C C C  
CXIX

Brons

1519

Sint-Janshospitaal Damme

SJ.02001XX

Waardering: KT 4; KR3; GM 3

---

## MAL



## Matrijs met huismerk

Zilver

Sint-Janshospitaal Damme  
SJ.04018XX

Waardering: KT 4; KZ 3; KR4; CD 3; SB 3

---

## BOORUITRUSTING



## Handboor

Sint-Janshospitaal Damme  
SJ.08027XX

Waardering: KT 4

# DRUKPLAAT



## **Drukplaat met religieus motief**

1700 - 1800, Gent, Pieter Wauters  
Sint-Janshospitaal Damme  
SJ.03003XX

Waardering: KT 4; KR3

---

# MEETINSTRUMENTEN

---

## Sluit- of pijlgewicht



Brons

1600 - 1800, Nürnberg  
Sint-Janshospitaal Damme  
SJ.02006XX

Waardering: KT 4

---

## Proefbalans



Koper

1700 - 1800  
Sint-Janshospitaal Damme  
SJ.03062XX

Waardering: KT 4; SB 3



## Gewicht

Koper

Sint-Janshospitaal Damme  
SJ.03063XX

Waardering: KT 4

---



## Romeinse balans

Koper

1700 - 1900  
Sint-Janshospitaal Damme  
SJ.03074XX

Waardering: KT 4

---



## Maatkan

Tin

1800 - 1900  
Sint-Janshospitaal Damme  
SJ.03531XX

Waardering: KT 4



## Zandloper

ca. 1700  
Sint-Janshospitaal Damme  
SJ.08016XX

Waardering: KT 3; SB 4

---



## Meetstok

1800 - 1900  
Sint-Janshospitaal Damme  
SJ.08019XX

Waardering: KT 4

---



## Doosje met goudsmids- weegschaaltje en pijlgewicht

1700 - 1800  
Sint-Janshospitaal Damme  
SJ.08023XX

Waardering: KT 4; SB 3

## Doosje met weegschaal en muntgewichten



1644, Amsterdam, Wouter Koenen  
Sint-Janshospitaal Damme  
SJ.08024XX

Waardering: KT 4; KZ 3; SB 3

---

## Doosje met goudsmids- weegschaaltje en pijlgewicht



1700 - 1800  
Sint-Janshospitaal Damme  
SJ.08025XX

Waardering: KT 4; SB 3

---





## **Dominospel**

Ivoor

1700 - 1800  
Sint-Janshospitaal Damme  
SJ.05001XX

Waardering: KT 4; KZ 3; CA 3; SB 4; GM 3

---



**25 genummerde kaarten  
met figuren die een hande-  
ling of beroep uitoefenen**

6 x 3,7 cm

1700 - 1800  
Sint-Janshospitaal Damme  
SJ.00217XX

Waardering: KT 4; KZ 4; SB 3





**20 genummerde kaarten  
met heiligenfiguren**

7,5 x 5 cm

Sint-Janshospitaal Damme  
SJ.00218XX

Waardering: KT 2; KZ 4; KR3; SB 3



# MATERIAAL

---

## **Bakstenen met het jaartal 1577**



1577  
Sint-Janshospitaal Damme  
SJ.05006XX

Waardering: KT 4

---

# GELUIDSMIDDELEN



## **Bel**

Koper

1800 - 1900  
Sint-Janshospitaal Damme  
SJ.03064XX

Waardering: KT 4

---



## **Fluit**

Hoorn

Sint-Janshospitaal Damme  
SJ.05002XX

Waardering: KT 4; KZ 3; SB 3

# KLEDING



## Schoenzolen

Leder

1400 - 1500  
Sint-Janshospitaal Damme  
SJ.08014XX

Waardering: KT 3

---



## Mantel

Zwarte kant

Sint-Janshospitaal Damme  
SJ.05503XX

Waardering: KT 4



Redactie en coördinatie: Jan Hutsebaut  
erfgoeddeskundige Stad Damme

Foto's: Klaas De Buysser, Jan Hutsebaut

Het Erfgoedlab is een bovenlokaal cultuurproject 2020-2023 op initiatief van de steden Damme en Brugge met de steun van Vlaanderen.

© Stad Damme, 2023