

# Houders

Collectie Sint-Janshospitaal Damme

5

## ERFGOEDCOLLECTIE VAN HET SINT-JANSHOSPITAAL DAMME

De collectie bevat volgende onderdelen:

- Schilderijen
- Gedrukte en geschreven documenten
- Religieuze voorwerpen
- Verlichting
- Houders
- Uitrusting
- Beeldhouwwerk
- Vaatwerk

In deze brochure worden de houders besproken.

## WAARDERING VAN DE ERFGOEDCOLLECTIE VAN HET SINT-JANSHOSPITAAL

In het kader van het bovenlokaal cultuurproject Erfgoedlab werd de erfgoedcollectie van het Sint-Janshospitaal in de periode 2020 - 2023 gewaardeerd door Mariebelle Deceuninck, Jan Hutsebaut, Livia Snauwaert, Ludo Vandamme en Nadia Vangampelaere. Doel was om te onderzoeken in welke mate en onder welke voorwaarden de objecten uit de collectie te gebruiken zijn voor een participatieve, publieksgerichte werking? Als referentie in de waardering namen we zowel het lokale, regionale kader - het hospitaal en zijn werking binnen de stad Damme en de link met Brugge en de Brugse collecties - als het nationale en internationale kader - hoe verhoudt de collectie zich tot andere zorgcollecties?

De waardering is gebaseerd op de criteria beschreven in: VERSLOOT, ANNE (ed.), *Op de museale weegschaal. Collectiewaardering in zes stappen*. Amersfoort, 2013, Rijksdienst voor het Cultureel Erfgoed.

De volgende criteria werden gewaardeerd met een score van 1 (slecht) tot 4 (goed):

### • Kenmerken

- **Toestand:** In welke toestand verkeert het object? Is het compleet? Is het de originele toestand (waarin het oorspronkelijk werd gebruikt)? Is er schade/slijtage/aantasting? Is het geschikt voor gebruik?
- **Ensemble:** Bestaat het object uit onderdelen die samen een geheel vormen? Hoe? Is dat geheel compleet? Is er materiaal- of vormverlies? Zijn alle onderdelen aanwezig? Behoort het object tot een grotere cluster?
- **Herkomst:** Is de herkomst (datering, vervaardiger, plaats vervaardiging, eigenaar, link met hospitaal...) van het object bekend, gedocumenteerd, betrouwbaar? Is de vervaardiger belangrijk voor de erfgoedgemeenschap? Is de vervaardiger relevant voor de geschiedenis van de organisatie, de site, het gebouw of de locatie?
- **Zeldzaamheid:** Hoe zeldzaam is het object in relatie tot het gebruikte referentiekader? Is het object uniek in de collectie, in Damme/Brugge, in ons land, in de wereld?
- **Representativiteit:** In welke mate is het object representatief voor het leven en de zorg in het Sint-Janshospitaal?


- **Cultuur-historisch**
  - **Historisch:** Is er een associatie met een bepaalde periode, proces, thema, ontwikkeling, tijdsbeeld of levensstijl? Is er een band tussen het object en een persoon, groep, gebeurtenis, plaats, activiteit?
  - **Historisch Damme/Brugge:** Is er een band tussen het object en het Sint-Janshospitaal, Damme? Is er een link met Brugge?
  - **Artistiek:** Is het object bijzonder om zijn ontwerp, concept, uitvoering, vormgeving, techniek, creativiteit? Is het een representant van een bepaalde stijl, stroming, kunstenaar?
  - **Informatief:** Wordt het object bewaard vanwege de informatie die het bevat en kan die worden bestudeerd (opschriften, handleiding, gebruikssporen ...)? Is er onderzoek verricht naar specifieke of gelijkaardige objecten? Wat vertellen de conditie, aanpassing en/of restauratie/conservatie ons over de geschiedenis van de zorg en het gebruik in het Sint-Janshospitaal?
- **Sociaal-maatschappelijk**
  - **Maatschappelijk:** Vervult het object een functie voor een bepaalde groep of gemeenschap in het hier en nu? Zijn er groepen die nu een bijzondere band/betrokkenheid met/tot het object hebben? Heeft het een actuele, sociale, religieuze, politieke, maatschappelijke betekenis? Is het object bepalend voor de identiteit van een groep op dit moment?
  - **Beleving:** Wekt het object een bepaalde collectieve beleving op? Ademt het een bepaalde sfeer uit, roept het emoties op? Speelt het op een bepaalde manier in op de zintuigen?
- **Gebruik**
  - **Museaal:** Wordt het object op dit moment gebruikt voor presentatie, educatie, onderzoek? Speelt het een bijzondere rol in de tentoonstelling? Wordt erover gepubliceerd? Wordt het object actief gebruikt om geschiedenis en betekenis bij een breed publiek over te brengen (via tentoonstelling, in leskoffers, in publicatie ...)? Komt het object in aanmerking als educatieve collectie?
  - **Economisch:** Genereert het object inkomsten voor de organisatie? Trekt het bezoekers? Is het bepalend voor de bekendheid en reputatie van de organisatie? Is er een potentiële verkoopswaarde?

Bij elk element werd ook het ontwikkelpotentieel ingeschat met een score van 0 (geen potentieel) tot 3 (veel potentieel).

De brochure bespreekt elk voorwerp in de collectie, onderdeel houders.

Bij de bespreking is er aandacht voor de waardering. In codevorm wordt de toestand weergegeven en de eventuele hoge waarderingcijfers van een bepaald criterium.

Foto



Titel

Beschrijving

**Spaarpot**

Koper

Datering, locatie, vervaardiger

Inventarisnummer

ca. 1830  
 Sint-Janshospitaal Damme  
 SJ.03057XX

Waardering: KT 3; KR 3; CD 3

## Waardering

- KT 1 Slechte toestand
- KT 2 Matige toestand
- KT 3 Redelijke toestand
- KT 4 Goede toestand
- KZ 3 Nog enkele exemplaren bewaard
- KZ 4 Uniek
- KR 3 Representatief
- KR 4 Heel representatief
- CH 3 Verbonden met een historische ontwikkeling
- CH 4 Sterk verbonden met een historische ontwikkeling
- CD 3 Verbonden met Damme en/of Brugge
- CD 4 Sterk verbonden met Damme en/of Brugge
- CA 3 Artistiek bijzonder
- CA 4 Aristiek heel bijzonder
- SB 3 Gemiddelde belevingswaarde
- SB 4 Hoge belevingswaarde
- GM 3 Actief gebruikt in museale context

# HOUDER VOOR SCHRIJFBENODIGDHEDEN



## Houder voor ganzenpen

Sint-Janshospitaal Damme  
SJ.08008XX

Waardering: KT 4; KZ 3

---

# HOUDER VOOR RUILMIDDELEN



## **Gildebus van het Broederschap van het Heilig Kruis van Damme**

IJzer

1700 - 1800  
Sint-Janshospitaal Damme  
SJ.02501XX

Waardering: KT 3; KR3; CD 3; SB 3





## Offerbus

IJzer

1600 - 1700  
Sint-Janshospitaal Damme  
SJ.02504XX

Waardering: KT 3

---



## Spaarpot

Koper

ca. 1830  
Sint-Janshospitaal Damme  
SJ.03057XX

Waardering: KT 3; KR3; CD 3

---



## Spaarpotje

Grijs aardewerk

ca. 1400.  
Sint-Janshospitaal Damme  
SJ.01021XX

Waardering: KT 2

# OPSLAGHOUDER

---

## Stekjesbak



1800 - 1900  
Sint-Janshospitaal Damme  
SJ.03038XX

Waardering: KT 4

---

## Wandbakje



1600 - 1700  
Sint-Janshospitaal Damme  
SJ.08017XX

Waardering: KT 1



## Wandbakje



1600 - 1700  
Sint-Janshospitaal Damme  
SJ.08018XX

Waardering: KT 1

---

## DOOS



### Koperen doos

Arabishe tekst en versiering



Sint-Janshospitaal Damme  
SJ.03071XX

Waardering: KT 4; KZ 3; CA 3; SB 3

# VAATWERK



## Vaas in Delfts aardewerk

1700 - 1725  
Sint-Janshospitaal Damme  
SJ.01032XX

Waardering: KT 4

---



## Twee vaasjes in Delfts blauw

1700 - 1800  
Sint-Janshospitaal Damme  
SJ.01040XX

Waardering: KT 3

## Pot met deksel



1700 - 1800, China  
Sint-Janshospitaal Damme  
SJ.01042XX

Waardering: KT 4

---

## Vaasje



1700 - 1800, Delft  
Sint-Janshospitaal Damme  
SJ.01052XX

Waardering: KT 3

---

## Vaasje in Delfts blauw



1700 - 1800  
Sint-Janshospitaal Damme  
SJ.01055XX

Waardering: KT 4

## **Twee vazen**



Sint-Janshospitaal Damme  
SJ.01081XX

Waardering: KT 2

---

## **Twee vaasjes**



Aardewerk

1700 - 1800, Noord-Frankrijk  
Sint-Janshospitaal Damme  
SJ.01089XX

Waardering: KT 4

---

## **Altaarvaas**



1850-1920  
Sint-Janshospitaal Damme  
SJ.01090XX

Waardering: KT 3; KR3



## Pot

Sint-Janshospitaal Damme  
SJ.01100XX

Waardering: KT 4

---



## Kannetje

1800 - 1900  
Sint-Janshospitaal Damme  
SJ.01101XX

Waardering: KT 4

---



## Jacobakannetje

Sint-Janshospitaal Damme  
SJ.01104XX

Waardering: KT 4



## Kaststel

Reeks van drie vazen

1700 - 1800, Delft, atelier Claeuw  
Sint-Janshospitaal Damme  
SJ.01105XX

Waardering: KT 4; CA 3

---



## Kaststel

Reeks van twee vazen

1700 - 1800, Delft, atelier Claeuw  
Sint-Janshospitaal Damme  
SJ.01106XX

Waardering: KT 4; CA 3

---



## Handfontein

Koper

1800 - 1900  
Sint-Janshospitaal Damme  
SJ.03021XX

Waardering: KT 3; KR3

## Moskeelampje



Sint-Janshospitaal Damme  
SJ.03039XX

Waardering: KT 4

---

## Sierketel



Koper

1900 - 2000  
Sint-Janshospitaal Damme  
SJ.03054XX

Waardering: KT 4

---

## Kommetje voor sierwas



Tin

1800 - 1900  
Sint-Janshospitaal Damme  
SJ.03572XX

Waardering: KT 3; KZ 3; KR3



## Kommetje voor sierwas

Tin

1826 - 1862, Brugge, Pieter Parqui  
Sint-Janshospitaal Damme  
SJ.03573XX

Waardering: KT 3; KZ 3; KR3; CD 3

---



## Bodemfragmenten

Glas

1500 - 1700  
Sint-Janshospitaal Damme  
SJ.04501XX

Waardering: KT 1

---



## Wijnfles

Met de letters I L



1700 - 1800  
Sint-Janshospitaal Damme  
SJ.04518XX

Waardering: KT 3; CD 3





## Wijnfles

1700 - 1800  
Sint-Janshospitaal Damme  
SJ.04519XX

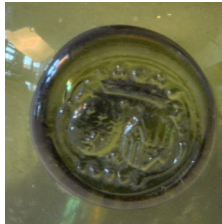
Waardering: KT 3; CD 3

---



## Wijnfles

Met een wapenschild



1700 - 1800  
Sint-Janshospitaal Damme  
SJ.04520XX

Waardering: KT 3; CD 3

---



## Wijnfles

Met het wapenschild van Claesman



1700 - 1800  
Sint-Janshospitaal Damme  
SJ.04521XX

Waardering: KT 3; CD 4



## Wijnfles

Met een wapenschild



1700 - 1800  
Sint-Janshospitaal Damme  
SJ.04522XX

Waardering: KT 3; CD 3

---



## Wijnfles

Met het wapenschild van Claesman



1700 - 1800  
Sint-Janshospitaal Damme  
SJ.04523XX

Waardering: KT 3; CD 4

---



## Wijnfles

1700 - 1800  
Sint-Janshospitaal Damme  
SJ.04524XX

Waardering: KT 3; KZ 3; CD 3



## Wijnfles

Met het wapenschild van Claesman

1700 - 1800  
Sint-Janshospitaal Damme  
SJ.04525XX

Waardering: KT 4; CD 4

---



## Wijnfles

Met het wapenschild van Claesman

1700 - 1800  
Sint-Janshospitaal Damme  
SJ.04526XX

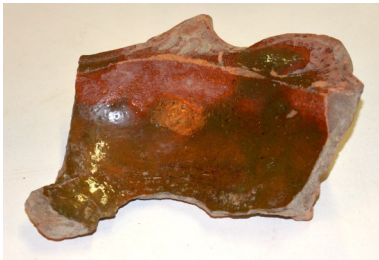
Waardering: KT 3; CD 4

---

# KOOKGEREI

---

## Fragment van een vetpan



Rood aardewerk

1400 - 1500  
Sint-Janshospitaal Damme  
SJ.01007XX

Waardering: KT 3

---

## Waterketel



Koper

1700 - 1900  
Sint-Janshospitaal Damme  
SJ.03019XX

Waardering: KT 4



## Hespenketel

Koper

1700 - 1800  
Sint-Janshospitaal Damme  
SJ.03020XX

Waardering: KT 4

---



## Pan

Koper

1800 - 1825  
Sint-Janshospitaal Damme  
SJ.03025XX

Waardering: KT 4

---



### **Suikerstrooier**

Tin

1750 - 1800  
Sint-Janshospitaal Damme  
SJ.03515XX

Waardering: KT 4

---



### **Peperbus**

Tin

1750 - 1800  
Sint-Janshospitaal Damme  
SJ.03516XX

Waardering: KT 4



## Suikerstrooier

Tin

1700 - 1750  
Sint-Janshospitaal Damme  
SJ.03517XX

Waardering: KT 4; SB 3

---



## Pepermolen

Zilver

Sint-Janshospitaal Damme  
SJ.04026XX

Waardering: KT 4

---

KOOK- EN  
VERHITTINGSAPPARAAT

---

**Komfoor**



Aardewerk

1700 - 1900  
Sint-Janshospitaal Damme  
SJ.01029XX

Waardering: KT 4

---

**Komfoor**



Koper

1700 - 1800  
Sint-Janshospitaal Damme  
SJ.03023XX

Waardering: KT 4



## Komfoor

Koper



1700 - 1800  
Sint-Janshospitaal Damme  
SJ.03024XX

Waardering: KT 4

---



### **Fragment van een drinkschaaltje**

Siegburg-steengoed

1300 - 1500  
Sint-Janshospitaal Damme

Waardering: KT 2

---



### **Twee schaaltes met tasje in Chinoiserie**

1825 - 1855, Stockton-on-Tees (UK),  
William Smith & co  
Sint-Janshospitaal Damme  
SJ.01041XX

Waardering: KT 3; KZ 3

## Two cups in Delft blue



1700 - 1800  
Sint-Janshospitaal Damme  
SJ.01054XX

Waardering: KT 4

---

## Cup and saucer



1763 - 1774, Meissen (?)  
Sint-Janshospitaal Damme  
SJ.01058XX

Waardering: KT 4

---

## Set of six cups and saucers with a rural scene



1700 - 1800, China  
Sint-Janshospitaal Damme  
SJ.01059XX

Waardering: KT 4

## Reeks van vier theekopjes



1700 - 1800, China  
Sint-Janshospitaal Damme  
SJ.01060XX

Waardering: KT 3

---

## Theekopje



1700 - 1800, China  
Sint-Janshospitaal Damme  
SJ.01064XX

Waardering: KT 3

---

## Theekopje



1700 - 1800, China  
Sint-Janshospitaal Damme  
SJ.01066XX

Waardering: KT 3

## Reeks van twee kopjes



1700 - 1800, China  
Sint-Janshospitaal Damme  
SJ.01068XX

Waardering: KT 4

---

## Reeks van twee kopjes en vijf schoteltjes



1700 - 1800, China  
Sint-Janshospitaal Damme  
SJ.01071XX

Waardering: KT 4

---

## Drinkkannetje



Tin

1751 - 1786, Brugge,  
Joannes De Proost sr.  
Sint-Janshospitaal Damme  
SJ.03504XX

Waardering: KT 4; KR3; CH 3; CD 4

## Twee bekers



1900 - 2000  
Sint-Janshospitaal Damme  
SJ.03524XX

Waardering: KT 3

---

## Drinkbeker



Tin

1820 - 1829, Brugge,  
Josephus Joannes Van De Castele  
Sint-Janshospitaal Damme  
SJ.03533XX

Waardering: KT 4; CD 3

---

## Drinkbeker



1900 - 2000  
Sint-Janshospitaal Damme  
SJ.03534XX

Waardering: KT 4



## Kroes

Tin

1850 - 1882, Brugge,  
Josephus Marie Van De Castele  
Sint-Janshospitaal Damme  
SJ.03539XX

Waardering: KT 4; CD 3

---



## Kroes

Tin

1850 - 1882, Brugge,  
Josephus Marie Van De Castele  
Sint-Janshospitaal Damme  
SJ.03540XX

Waardering: KT 4; CD 3

---



## Drie wijnglazen

1700 - 1800, Engeland  
Sint-Janshospitaal Damme  
SJ.04502XX

Waardering: KT 4

## Acht wijnglazen



1700 - 1800, Engeland of Holland  
Sint-Janshospitaal Damme  
SJ.04503XX

Waardering: KT 4

---

## Vijf wijnglazen



1700 - 1800, Engeland  
Sint-Janshospitaal Damme  
SJ.04504XX

Waardering: KT 4

---

## Wijnglas



1700 - 1800, Luik  
Sint-Janshospitaal Damme  
SJ.04505XX

Waardering: KT 4; CA 3





## Wijnglas

1700 - 1800, Luik  
Sint-Janshospitaal Damme  
SJ.04506XX

Waardering: KT 4

---



## Fluitglas

ca. 1900  
Sint-Janshospitaal Damme  
SJ.04507XX

Waardering: KT 4

---



## Wijnglas

1875 - 1925  
Sint-Janshospitaal Damme  
SJ.04508XX

Waardering: KT 4



## Wijn- of waterglas

1900 - 2000  
Sint-Janshospitaal Damme  
SJ.04509XX

Waardering: KT 4

---



## Kristallen wijnglas

1900 - 2000  
Sint-Janshospitaal Damme  
SJ.04510XX

Waardering: KT 4

---



## Dubbelglas

1700 - 1800  
Sint-Janshospitaal Damme  
SJ.04511XX

Waardering: KT 3; KZ 3; SB 3



Redactie en coördinatie: Jan Hutsebaut  
erfgoeddeskundige Stad Damme

Foto's: Klaas De Buysser, Jan Hutsebaut

Het Erfgoedlab is een bovenlokaal cultuurproject 2020-2023 op initiatief van de steden Damme en Brugge met de steun van Vlaanderen.

© Stad Damme, 2023